

HOJA TÉCNICA CERRAMIENTO CHAPA PERFORADA

Características técnicas:

Bandejas (Fig.1)

Realizadas en chapa de acero galvanizado de 1,5 mm de espesor perforada con cuadrados de medidas standard 50x50, 25x25 ó 20x20 (Opcionalmente se pueden perforar con diseños personalizados) y plegadas.

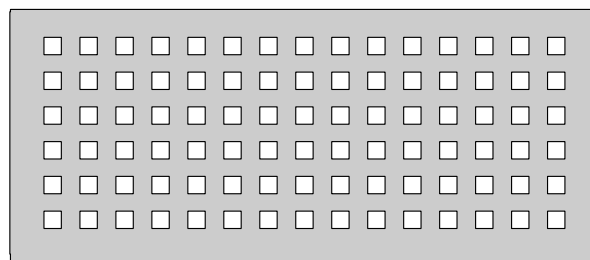


Fig.1

Postes (Fig. 2)

Realizados en tubo de acero galvanizado de 80x40 y espesor 2 mm con una plana de sujeción inferior para atornillar en obra.



Fig.2

Escuadras (Fig.3)

Las escuadras de unión entre las bandejas y los postes se realizan en acero galvanizado de espesor 2 mm, plegadas y perforadas para atornillar tanto a las bandejas como a los postes.

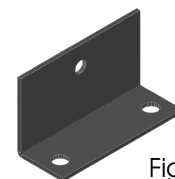


Fig.3

El acabado superficial standard tanto de las bandejas como de los postes como de las escuadras es galvanizado aunque opcionalmente se puede pintar en blanco RAL 9010, OXYRON o según carta de colores.

Tapones (Fig.4)

Superiormente se ciegan los postes con un tapón de polipropileno indegradable a los agentes atmosféricos para garantizar la durabilidad de los tubos.

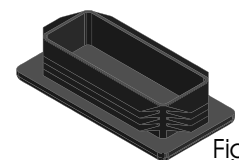
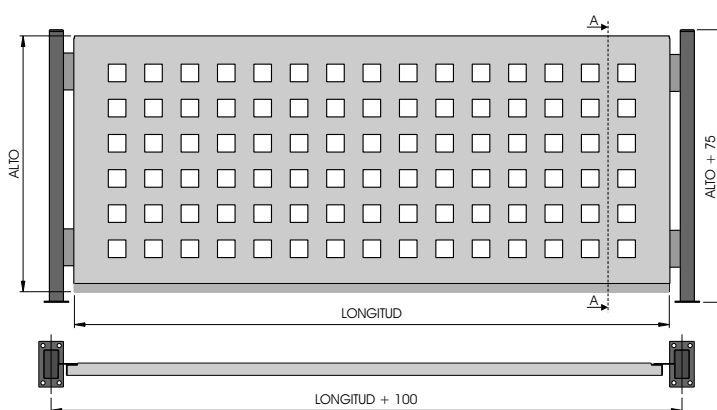


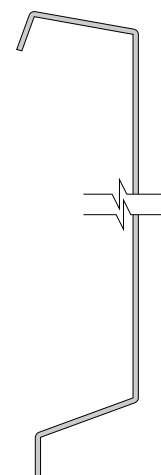
Fig.4

Tornillería

La unión de las bandejas y escuadras se realiza mediante tornillos DIN 933 M8x20. En la unión entre escuadras y postes se usan tornillos punta broca DIN-7504K 6,3x19. Y los postes se sujetan al suelo mediante tornillos barraqueros DIN571 8x60.



Sección A-A



DIMENSIONES STANDARD

ALTURA CERRAMIENTO	MEDIDAS CHAPA		CARACTERISTICAS POSTES	DISTANCIA ENTRE EJES
	LONGITUD	ALTO		
700	2500	700	80 x 40 x esp 2	2600
900		900	80 x 40 x esp 2	

DIMENSIONES A MEDIDA		ALTO				
		700	900	1000	1500	1600
LONGITUD	1000	X	X	X	X	X
	1600	X	X	X		
	2000	X	X			