

# ROPER

PUERTAS METÁLICAS

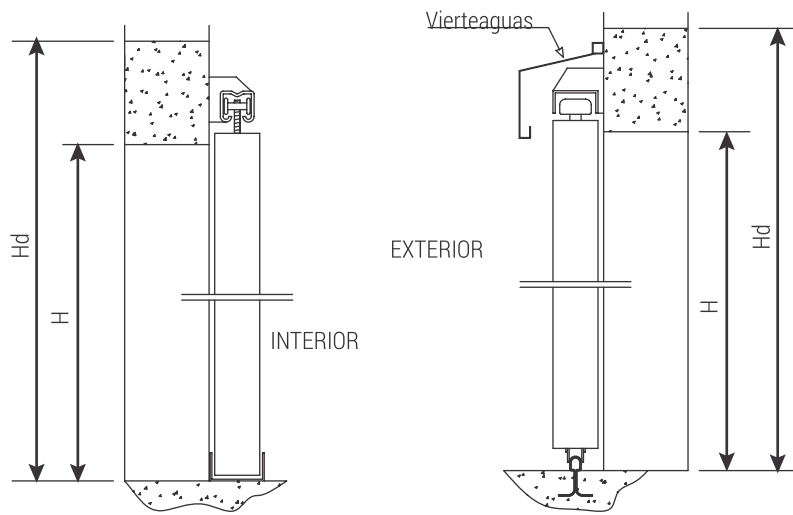
## Puerta Corredera Industrial

CONSISTE EN UNA O MÁS HOJAS QUE SE DESLIZAN LATERALMENTE HACIA UNO O AMBOS LADOS. AL IGUAL QUE LAS GUILLOTINAS, PUEDE DEJAR LIBRE TODO EL HUECO DE OBRA, SIEMPRE Y CUANDO TENGAMOS ESPACIO SUFICIENTE PARA ALOJAR LA O LAS HOJAS UNA VEZ ABIERTAS. PUEDEN SER COLGADAS O APOYADAS Y ESTAR SITUADAS POR EL INTERIOR O POR EL EXTERIOR DEL HUECO, SIENDO ACONSEJABLE PARA ESTA ÚLTIMA OPCIÓN COLOCAR UN VIERTEAGUAS DE PROTECCIÓN. COMO EN TODOS LOS CASOS DE PUERTAS INDUSTRIALES LAS CORREDERAS PUEDEN SER MANUALES O AUTOMÁTICAS.



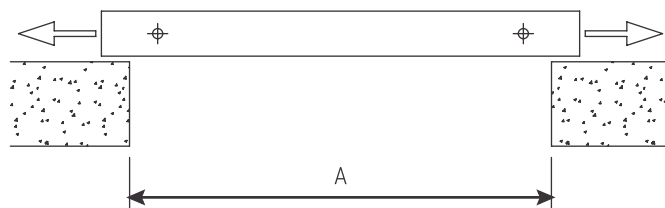


OPCIONES



SECCIONES VERTICALES

DESPLAZAMIENTO



SECCIÓN HORIZONTAL

