

ROPER

PORTES MÉTALLIQUES

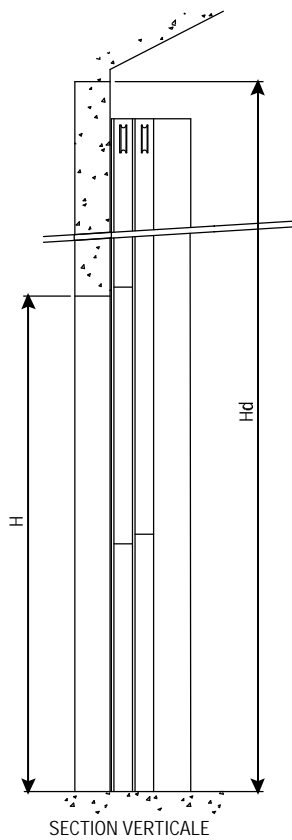
Porte Guillotine Industrielle

SON FONCTIONNEMENT SE BASE SUR DES VANTAUX QUI S'ÉLÈVENT VERTICALEMENT PAR L'ACTION DES CONTREPOIDS EN SE PLAÇANT L'UN DERRIÈRE L'AUTRE. C'EST LA MEILLEURE SOLUTION POUR FERMER DE GRANDS ESPACES. ELLE PEUT COMPRENDRE UN OU PLUSIEURS VANTAUX ET A BESOIN D'ESPACE LIBRE AU-DESSUS DE L'EMBRASURE POUR LES Y LOGER. GRACE À SON FONCTIONNEMENT, C'EST POSSIBLE DE PROFITER DE TOUT L'ESPACE EN HAUTEUR COMME EN LARGEUR POUR PASSER, À CONDITION DE DISPOSER D'ESPACE SUFFISANT POUR CACHER COMPLÈTEMENT LES VANTAUX DERRIÈRE LA ZONE DE CHARGEMENT.





PORTE GUILLOTINE INDUSTRIELLE



Il convient de souligner que le mécanisme sélecteur qui nous laisse la possibilité de positionner le vantail inférieur en situation de fermeture et le reste placé derrière le linteau (ouvert), permettant ainsi que le local de rester fermé tout en laissant entrer la lumière et l'air de l'extérieur. Toutes les portes sont pourvues d'un système de sécurité qui empêche les vantaux de tomber en cas de rupture du câble.

SECTIONS
Guillotine à deux vantaux

