

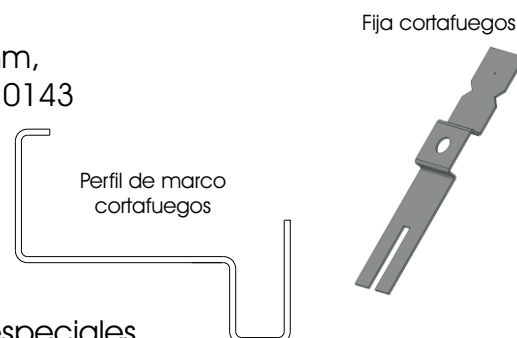
HOJA TECNICA PUERTA CORTAFUEGOS 2 HOJAS EI₂₆₀ C5

Descripción :

Estas puertas están especialmente pensadas para ser usadas en zonas donde existan riesgos de incendio, con la función de evitar su propagación compartimentando espacios y actuando como barrera al fuego. Las puertas cortafuegos **ROPER** están realizadas con la mayor calidad cumpliendo con las normativas de seguridad vigentes.

Marco :

- Fabricado en chapa de acero de espesor entre 1.5 y 2 mm, de acuerdo con las normas UNE – EN 10142 y UNE – EN 10143
- Puerta Standard se entrega pintado en RAL 9010.
- Puerta Especial se entrega Galvanizado.
- Lleva hasta 12 fijas ó garras para unir a la obra-soporte.



Hojas :

- Fabricada en chapas de acero galvanizado en puertas especiales y prelacado en RAL 9010 en puertas standar, de espesor entre 0.5 y 1 mm. según norma UNE – EN 10142 UNE – EN 10143
- Refuerzo perimetral interno en chapa de acero de espesor máximo 2.5 mm.
- Film autoadhesivo de protección temporal
- Entre bisagras llevan un pivote de seguridad que evita que se saque la puerta ó deforme por el calor
- Material aislante interior : Lana de Roca 165 Kg/m³



Características técnicas :

Euroclase E1

Aglomerante sintético

Comportamiento frente al agua : no hidrófilo ni higroscópico

Coefficiente de dilatación lineal 2×10^{-6} 1/m

Conductividad térmica : ver tabla

Tª media (°C)	10	50	100	200	300	400
conductividad térmica (l)(W/m°C)	0,032	0,037	0,042	0,056	0,072	0,091

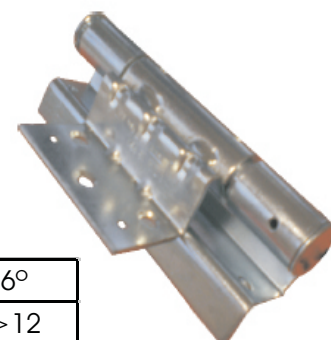
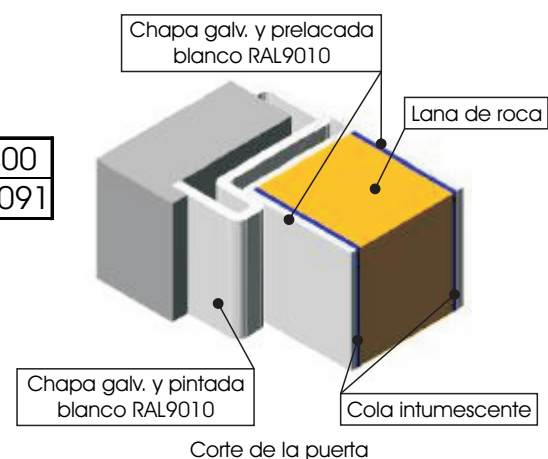
- El sistema de unión de chapas-lana de roca es mediante cola intumescente de toxicidad e inflamabilidad nula.

Bisagras:

ANCHO HUECO	ALTO HUECO	Nº BISAGRAS
1200/ 1400/ 1600 mm.	<= 2150 mm.	2
	> 2150 mm.	3
> 2000 mm.	>= 2070 mm.	

- Bisagras cortafuegos fabricadas en acero galvanizado
- Son bisagras SIN muelle, marcadas CE según norma UNE-EN 1935 conforme con el CTE.
- Valor mínimo exigido de los dígitos de codificación: ver tabla

Dígitos de Codificación	1º	2º	3º	4º	5º	6º
Valor que debe de tener el dígito	4	7	>5	1	1	>12



Rev. 001/08/06/2015

HOJA TECNICA PUERTA CORTAFUEGOS 2 HOJAS EI260 C5

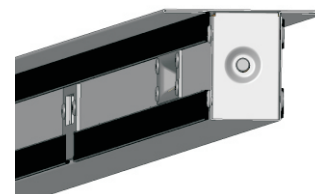
Poste Cubrejuntas :

Las puertas de 2 hojas llevan unido a la hoja secundaria un poste central, de 48mm de ancho, que sirve para cubrir el hueco que queda entre las 2 hojas y el hueco detrás de las pestañas de las hojas.

Fabricado en chapa prelacada RAL 9010 de espesor hasta 0.6 mm

Relleno de Lana de Roca

Lleva 2 cerrojos para poder dejar fija la hoja secundaria.



Poste cubrejuntas

Juntas intumescentes :

- Elevada dilatación
- De dimensiones 20x2.5 (anchoxgrueso) pegada perimetralmente en el marco (salvo en la parte inferior)
- De dimensiones 15x2.5 pegada perimetralmente en el poste cubrejuntas
- Fabricada en base de grafito y color negro
- Flexible, insoluble e inodora
- Factor de dilatación : 25 a 1 si $T^{\circ} > 180^{\circ}C$



Junta intumescente

Cerraduras :

- Cerradura cortafuegos reversible con doble enclavamiento y resbalón de cierre
- Marcada CE según norma UNE-EN 12209 conforme con el CTE.

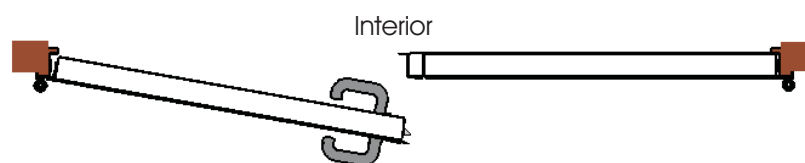


Cerradura Cortafuegos

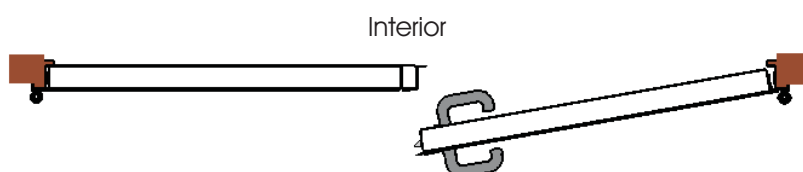
Digitos de Codificación	1º	2º	4º	5º
Valor que debe tener el dígito	3	M-S-X	1	0

2.2.- Sentido de apertura :

 Amarilla, apertura derecha.



 Azul, apertura izquierda



Rev. 001/08/06/2015